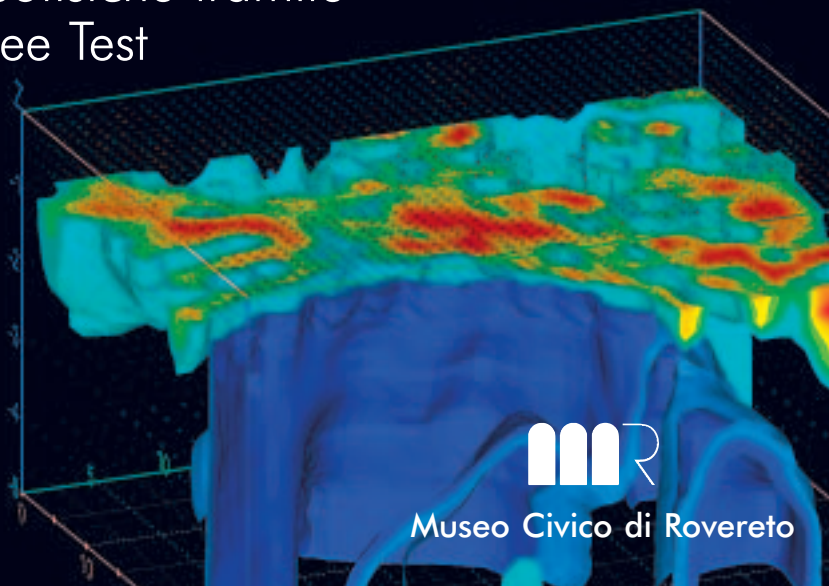


# Workshop in geofisica

Ottimizzazione delle misure geofisiche tramite  
indagini su modelli ridotti e Aree Test

Rovereto

10 dicembre 2004



Museo Civico di Rovereto

**Museo Civico di Rovereto**

Largo Santa Caterina 41  
38068 Rovereto TN

T +39 0464 439055

F +39 0464 439487

[museo@museocivico.rovereto.tn.it](mailto:museo@museocivico.rovereto.tn.it)

[www.museocivico.rovereto.tn.it](http://www.museocivico.rovereto.tn.it)



### **Prima presentazione e invito**

10 dicembre 2004 / Rovereto

In linea con il progetto scientifico che ha portato il Museo Civico di Rovereto alla realizzazione di un'Area Test ideata ad hoc per la sperimentazione e l'utilizzo calibrato di differenti metodologie geofisiche, si propone un incontro di presentazione e aggiornamento riguardante le procedure di taratura e ottimizzazione sia delle misure geofisiche sia delle nuove strumentazioni (fasi di progetto e inserimento sul mercato).

I ricercatori ed i liberi professionisti interessati a tali tematiche o alla presentazione di un proprio contributo sono invitati a partecipare compilando l'apposito coupon o contattando la segreteria del Museo tramite l'indirizzo e-mail segnalato.

**SCHEDA DI ADESIONE** da inviare entro il 15 luglio 2004

\_\_\_\_\_  
**Cognome / Surname**

\_\_\_\_\_  
**Nome / Name**

\_\_\_\_\_  
**Ente di appartenenza / Affiliation**

\_\_\_\_\_  
**Indirizzo / Address**

\_\_\_\_\_  
**tel, fax, e-mail**

\_\_\_\_\_  
**Accompagnatore / Accompanying person**

\_\_\_\_\_  
**Desidero:**

partecipare al workshop

presentare un lavoro, dal titolo:

presentare un prodotto della mia azienda